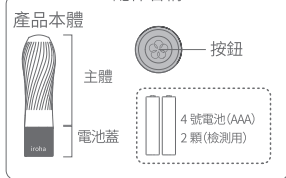


誠摯感謝您購買本公司產品

為確保能正確使用，務必使用前詳閱使用說明書以及各注意事項。

配件名稱



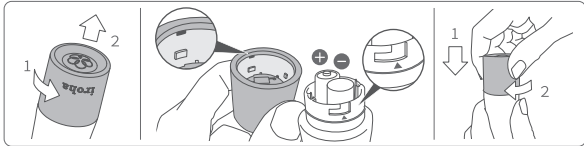
操作方式

- 長押底部按鈕可切換電源開/關。
- 按押按鈕依次可切換至下一種震動模式。
- 使用完畢請將電源切換至關機狀態。



【更換電池方法】

- ①將電池蓋向左旋轉，向上拉開。
- ②確認電池正、負極方向，更換 4 號電池 (AAA) 2 顆。
- ③如下圖對上▲點及▲點後蓋上電池蓋，向右旋轉至定位。



- 為避免電池彈出，務必在電池蓋朝上狀態下再行開啟電池蓋。
- 請勿觸碰電池蓋內部金屬，以免造成生鏽、短路、或破損。
- 務必在電源關閉的狀態下再進行交換電池動作。
- 依照使用方法或使用頻率，會影響產品壽命長短。

※若非故障，如遇產品無反應或震動變慢，建議更換電池。

【保養方法】

- ①使用完畢後請以清水或溫水洗淨。
 - ②若在意髒污部分請使用肥皂或中性清潔劑清洗即可。③洗淨後請以柔軟布類擦乾。
- 清洗時請勿開啟電池蓋。
 - 請勿將產品浸泡水中、煮沸。
 - 請勿使用有機溶劑、去漬油、酒精、熱水等清潔。恐會造成變色、變形之原因。

【收納保管】

- 避免陽光直射、高溫、潮濕之場所。恐會造成故障、發燙、起火之原因。
- 避免與驅蟲劑、芳香劑、有機溶劑等油性物質、揮發性物質共放。
- 使用完畢請將電源切換至關機狀態。以免造成意外、燙傷等事故。

【關於防水】

- 本產品於微弱水流沖洗下仍可正常運作的防水設計，但若使用方法錯誤仍有可能造成產品進水。
- 勿以強力水柱或在水深 50cm 以上使用，以免造成故障之虞。
- 細沙、毛髮、粉塵等微小異物，仍有可能造成產品進水之虞，因此內部防水構造避免沾惹異物以免造成故障。
- 更換電池注意指甲等尖銳物品刮壞內部防水構造。
- 確認內部防水構造有無刮痕，即便微小刮痕仍有可能造成浸水之虞。

【使用上注意事項】

- 初次使用前請先洗淨；使用完畢清洗、擦拭後保持清潔。
- 請勿在電池蓋開啟或是未完全密合的狀態下，以水清洗或是淋濕。
- 勿在高溫、潮濕環境，鹽水或海水中使用。恐造成故障之虞。
- 勿在有傷口、紅腫、發炎情況下或是起疹部位使用。
- 勿在疲勞、飲酒後等易造成身體不適狀態下使用。
- 勿重摔或重擊，易造成觸電、短路等故障之原因。
- 使用時身體有任何異樣，請立即停止使用並就醫。以免造成意外或身體不適。
- 發現產品故障或是動作異常，立刻停止使用並關閉電源。以免造成意外或是燙傷。
- 避免性病傳染，勿與他人共用。
- 同一部位請勿連續使用 15 分鐘以上。
- 請勿和矽性潤滑液一起使用。●本產品使用時請選擇水性潤滑液。

【警告】

- 請勿自行拆裝、修理、改造，以免造成損壞、進水、起火或動作異常等致使受傷。
- 使用人工心電器等醫療電子產品、孕婦或其他疾病，請先與醫生確認後再行使用。
- 請放置收納於嬰幼兒無法取得之處，避免誤吞配件或是可拆解部分等意外事故產生。

【關於電池注意事項】

- 建議使用 4 號鹼性電池 (AAA)。(內附檢測用為碳鋅電池)
- 使用非鹼性電池，易造成產品使用時間大幅縮短之虞。
- 務必遵守電池相關注意事項。
- 請勿迫使短路、充電、拆解、加熱或丟入火中。
- 勿以清水等液體潑溼乾電池。
- 依照電池正負極正確安裝。
- 盡速取出電力用盡之電池。
- 長時間不使用本產品，請將電池取出。
- 電池液外漏若接觸到眼睛、皮膚或衣服，立刻以清水清洗。

【有故障之疑慮】

- 是否安裝電池？ ●開啟電源？ (長押底部按鈕即可開啟電源)
- 電池電源是否耗盡？
- 電池蓋裡面或是主體內部是否有異物進入？
- 電池安裝是否正確？ ●電池蓋是否正確安裝？

產品規格	
內容物	本體、4 號電池 (AAA) 2 顆 (檢測用)
品名 / 品番	iroha ZEN MACCYA / HMZ-01 iroha ZEN HANACYA / HMZ-02 iroha ZEN YUZUCYA / HMZ-03
使用時間 / 防水設計	約 4 個鐘頭 / 防水深度 50cm
本體尺寸 / 重量	約 寬 34 x 深 34 x 高 127mm / 約 73g (不含電池)
材質	矽膠、ABS
製造地	中國

維修、產品相關諮詢	產品保固
填寫客服專屬表單 http://iroha-tenga.com/tw/	保固期自購買日起三個月內。 ※請將使用說明書與購買憑證共同保管。