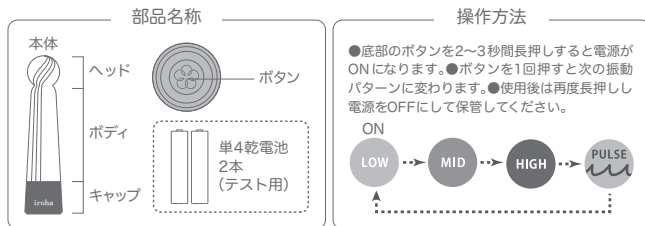


# iroha RIN

## 取扱説明書 / 安全上の注意

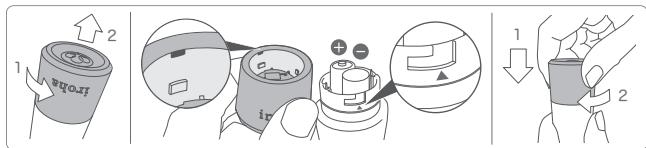
本製品をお買い上げいただき、誠にありがとうございます。

正しくお使いいただくために、ご使用前に必ず取扱説明書・注意事項をよくお読みください。



### 【電池の交換方法】

①キャップを左に少し回し、まっすぐ上に引きまします。②電池の向き＋極を確かめ、単4乾電池を交換してください。③下図の➡と▲を合わせキャップをはめ、右に回してロックしてください。



●電池が勢良く飛び出す恐れがありますので、キャップを上にした状態でボディから外してください。  
●キャップ内部は触らないでください。基板部に触れるとサビや導通不良、破損の原因になります。  
●電池の交換は必ず電源をOFFにした状態で行ってください。●ご使用方法や使用頻度により製品の寿命期間が異なります。●故障以外の原因で製品が動かない、振動が鈍い等の症状が出た場合は電池の交換をお勧めいたします。

### 【お手入れ方法】

①ご使用後は水またはぬるま湯で洗浄してください。②汚れが気になる場合は、石鹸や中性洗剤をご使用ください。③洗浄後は、柔らかい布で水気を拭き取ってください。●洗浄時はキャップを外さずに洗ってください。●本体を水に浸けたまま放置したり、煮沸をしないでください。●お手入れの際はシンナー、ベンジン、アルコール、熱湯は使用しないでください。変色変形の原因になります。

### 【保管について】

●直射日光のあたる場所や高温、多湿になる場所を避けて保管してください。故障、発熱、発火の原因になる恐れがあります。●防虫剤、芳香剤、溶剤等の油性物質、揮発性物質と一緒に保管しないでください。●使用後は電源をOFFにしてください。事故やけがをする恐れがあります。

### 【防水について】

●本製品は弱い水流を受けても影響が出ないよう設計されていますが、ご使用方法によっては浸水する可能性があります。●強い水流をかけたり、50cm以上の深い水中に沈めたりすると故障する恐れがあります。●砂、髪の毛、ほこりなどの異物を防水パッキンに挟み込まないようにしてください。わずかな異物でも浸水の原因となります。●電池交換の際に爪などで防水パッキンを傷つけないようご注意ください。●防水パッキンの当たる面に傷がついていないことを確認してください。わずかな傷でも浸水の原因となります。

### 【安全上のご注意】

●初めてご使用になる前によく洗浄し、ご使用後は洗浄、乾燥し清潔を保ってください。キャップを外した状態や緩めた状態で水をかけたり、濡らしたりしないでください。●高温多湿環境下、塩水、海水での使用はおやめください。故障する恐れがあります。●傷がある、腫れている、炎症を起こしている、発疹がある部分には使用しないでください。●疲労時、飲酒時は体調不良を起こす恐れがありますので、使用しないでください。●ヘッド部を引っ張ったりひねったりしないでください。破損する恐れがあります。●落としたり、強い衝撃を与えないでください。感電やショート、故障の原因になります。●使用中、身体に異常を感じたときはただちに使用を中止し、医師に相談してください。事故や体調不良を起こす恐れがあります。●本体の故障が見つかったり、異常な動作を感じたらすぐに使用を中止し、電源をOFFにしてください。事故やけがをする恐れがあります。●性感染症を防ぐため、本品を複数人と共有しないでください。●連続して15分以上同じ箇所を使用しないでください。●シリコンベースの潤滑剤と一緒に使用しないでください。●潤滑剤と一緒に使用する際は、ウォーターベースのものをご使用ください。

### 【警告】

●分解や修理、改造をしないでください。破損、浸水及び発火や異常動作をして、ケガをする恐れがあります。●ペースメーカーなどの医用電子機器を使用している人や妊娠している人、その他の疾患で医師の治療を受けている人は、医師に相談のうえご使用ください。●乳幼児の手の届く所には置かないでください。付属品や取り外しのできる部品などの誤飲による事故やトラブルの恐れがあります。

### 【電池の取り扱いについて】

●乾電池は単4アルカリ乾電池を推奨します。(付属電池はマンガン電池です)アルカリ乾電池以外を使用されますと、使用時間が極端に短くなる場合があります。●乾電池に表示している注意内容を必ずお守りください。●ショートさせたり、充電、分解、加熱、火の中に入れてたりしないでください。●乾電池を水などで濡らさないでください。●＋極を確かめ正しくセットしてください。●使い切った乾電池はすぐに取り出してください。●長時間使用しないときは乾電池を取り外してください。●乾電池から漏れた液が目、皮膚、衣服についたときはすぐに水で洗い流してください。

### 【故障かなと思ったら】

●本体に電池は入っていますか。●電源が入っていますか。(底部のボタンを2～3秒間長押しするとONになります)●電池が消耗していませんか。●キャップ内部、本体内部に異物が入っていませんか。●電池の向き＋極が逆にセットされていませんか。●キャップの向きは正しくセットされていますか。

製品仕様	
内容物	本体、単4乾電池 2本 (テスト用)
品名 / 品番	iroha プレジャー・アイテム・リン たけあかね / HMR-01 iroha プレジャー・アイテム・リン はなこがね / HMR-02
稼働時間 / 防水設計	約4時間 / 水深50cmまで水没可
外形寸法 / 質量	約 幅35 x 奥行35 x 高さ148mm / 約84g (電池含まず)
材質	シリコン、ABS
生産国	中国

### 修理・商品に関するお問い合わせ

iroha お客様相談センター

☎ 0800-1000-168

※受付時間 (祝日を除く) 10:00～19:00  
iroha-tenga.com

### 製品保証

保証期間は、ご購入日より3ヶ月です。

※本紙にレシートを添付してください。